



**BRIVILOR
BONAMAT**

- **HW**-Serie
- **RLX**-Serie
- **HW 500**-Serie
- **HM**-Serie
- **HCM**

Heißwasser und warme Milch

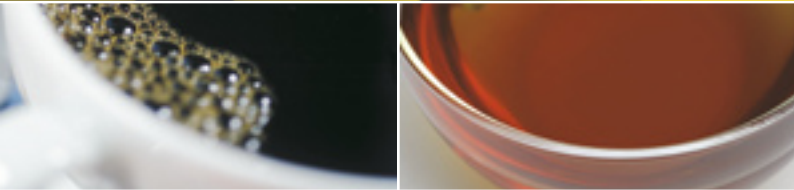
Große Mengen schnell mit der richtigen Temperatur



Geschmack durch Qualität - Weltweit



*Frisch
Aroma
Geschmack*



■ HW-Serie

Bravilor Bonamat bietet eine große Vielfalt an Heißwasser- und Milchgeräten passend für jeden Ort, perfekt für die Zubereitung von Tee, Suppen oder anderen heißen Getränken. Die HW-Serie erhitzt große Mengen an Wasser schnell auf die richtige Temperatur, während die HM-Serie zum Erhitzen von Milch entwickelt wurde und den HCM beinhaltet, speziell geeignet für Schokoladenmilch. Dieses Sortiment bietet eine Vielfalt an qualitativ hochwertigen Geräten für die einfache Anwendung, zur Auswahl stehen ein Non-Drip Hahn oder die Dosierung auf Knopfdruck.



HW 10

- Wasser (2 Liter) schnell mit der richtigen Temperatur
- Bietet eine manuelle Wasserzufuhr, die es erlaubt, das Gerät überall zu platzieren



HWA 20/50

- Wasser (3/4,5 Liter) schnell mit der richtigen Temperatur
- Automatische Wasserbefüllung durch den schnellen und einfachen Wasseranschluss
- Die Signalleuchte zeigt an, wenn das Wasser die richtige Temperatur erreicht hat



◀ Schnell und einfach:
abzapfen mit dem handlichen
Non-Drip Hahn.



◀ Mit der Dampfausgabe
der RLX erhalten andere
Getränke umgehend die
richtige Temperatur.



■ RLX-Serie

HWA 40/70

- Große Mengen Wasser (4/7 Liter) schnell mit der richtigen Temperatur
- Automatische Wasserbefüllung durch den schnellen und einfachen Wasseranschluss
- Tassen oder Kannen mit Heißwasser auf Knopfdruck oder variable Mengen mittels der Freilaufaste
- Einfache Einstellung der Temperatur und Dosiervolumen (Tasse / Kanne)
- Die Signalleuchte zeigt an, wenn das Wasser die richtige Temperatur erreicht hat
- Ausgestattet mit einer Entkalkungsanzeige

RLX 3

- Wasser (1,8 Liter) schnell mit der richtigen Temperatur
- Automatische Wasserbefüllung durch den schnellen und einfachen Wasseranschluss
- Einfache Einstellung der Wassertemperatur
- Ausgestattet mit einer Entkalkungsanzeige

RLX 4

- Ein Gerät für Heißwasser und Dampf
- Wasser (1,5 Liter) schnell mit der richtigen Temperatur
- Automatische Wasserbefüllung durch den schnellen und einfachen Wasseranschluss
- Ausgestattet mit einer Entkalkungsanzeige

◀ HWA 40/70 Anzeige, Auswahl für Tasse, Kanne oder variable Menge mit der Freilaufaste.

◀ RLX 3/4 auch erhältlich in Kombination mit der RLX Kaffeemaschine.





■ HW 500-Serie



HW 505/510/520

- Große Mengen Wasser (4/8/16 Liter) schnell mit der richtigen Temperatur
- Bietet eine manuelle Wasserzufuhr, die es erlaubt, das Gerät überall zu platzieren
- Die gewünschte Temperatur kann mittels des Thermostaten geregelt werden
- Die Signalleuchte zeigt an, wenn das Wasser die richtige Temperatur erreicht hat
- Das Schauglas zeigt den Wasserstand an



HW+ 510/520

- Große Mengen Wasser (8/16 Liter) schnell mit der richtigen Temperatur
- Automatische Wasserbefüllung durch den schnellen und einfachen Wasseranschluss
- Die gewünschte Temperatur kann mittels des Thermostaten geregelt werden
- Die Signalleuchte zeigt an, wenn das Wasser die richtige Temperatur erreicht hat
- Das Schauglas zeigt den Wasserstand an



◀ Ein Schnellzapfschlauch kann zu Befüllung von Tassen und Kannen verwendet werden (nur für HW(+)-Serie).



◀ Wassertemperatur kann mit dem Thermostaten geregelt werden. Die Signalleuchte zeigt an, wenn der Behälterinhalt die gewünschte Temperatur hat.



■ HM-Serie



HM 505/510/520

- Große Mengen Milch (5/10/20 Liter) schnell mit der richtigen Temperatur
- Erwärmt Milch nach dem Wasserbadprinzip, verhindert das Anbrennen
- Die gewünschte Temperatur kann mittels des Thermostaten geregelt werden
- Das Schauglas zeigt den Wasserstand im Wasserbad an

■ HCM



HCM 510

- Große Mengen Schokoladenmilch (10 Liter) schnell mit der richtigen Temperatur
- Erwärmt Schokoladenmilch nach dem Wasserbadprinzip, verhindert das Anbrennen
- Die gewünschte Temperatur kann mittels des Thermostaten geregelt werden
- Das Schauglas zeigt den Wasserstand im Wasserbad an



◀ Der Tassenwärmer WHK heizt Tassen und Becher vor, darum bleibt das Getränk nach dem Servieren länger warm.



◀ Die Vakuum-Edelstahl-Isolierkannen halten Heiß- oder Kaltgetränke auf der gewünschten Temperatur.

HW-Serie

	HW 10	HWA 20	HWA 40	HWA 50	HWA 70
Stoßvorrat	2 Liter	3 Liter	4 Liter	4,5 Liter	7 Liter
Stundenleistung 230V	ca. 18 Liter	ca. 18 Liter	ca. 31 Liter	-	ca. 31 Liter
Stundenleistung 400V	-	-	-	ca. 42 Liter	ca. 53 Liter
Anschlußwert 230V~ 50/60Hz	2080W	2110W	3350W	-	3350W
Anschlußwert 400V~ 3N 50/60Hz	-	-	-	4380W	6000W
Maße (BxTxH)	205x355x430 mm	205x355x430 mm	218x459x532 mm	295x525x582 mm	218x460x602 mm

HW 500-Serie

	HW 505	HW 510	HW 520	HW+ 510	HW+ 520
Stoßvorrat	4 Liter	8 Liter	16 Liter	8 Liter	16 Liter
Stundenleistung	ca. 20 Liter	ca. 30 Liter	ca. 30 Liter	ca. 30 Liter	ca. 30 Liter
Anschlußwert 230V~ 50/60Hz	1990W	2850W	2850W	2850W	2850W
Maße (øxH)	205x452 mm	282x502 mm	369x520 mm	282x502 mm	369x520 mm

RLX-Serie

	RLX 3	RLX 4
Stoßvorrat	1,8 Liter	1,5 Liter
Stundenleistung	ca. 18 Liter	ca. 25 Liter
Anschlußwert 230V~ 50/60Hz	1910W	2880W
Maße (BxTxH)	245x509x448 mm	245x509x448 mm

H(C)M-Serie

	HM 505	HM 510	HM 520	HCM 510
Stoßvorrat	5 Liter	10 Liter	20 Liter	10 Liter
Aufheizzeit	ca. 20 Minuten	ca. 25 Minuten	ca. 55 Minuten	ca. 25 Minuten
Anschlußwert 230V~ 50/60Hz	2090W	2850W	2850W	2850W
Maße (øxH)	210x423 mm	290x438 mm	377x458 mm	290x438 mm

Optionen HW/RLX/H(C)M-Series

- Schnellzapfschlauch
- Unterschrank

Wir empfehlen die Verwendung von:

- Rengite für die Entkalkung
- Cleaner für die gründliche Reinigung

Ihr Bravilor Bonamat Fachhändler

**BRIVILOR
BONAMAT**

www.bravilor.com